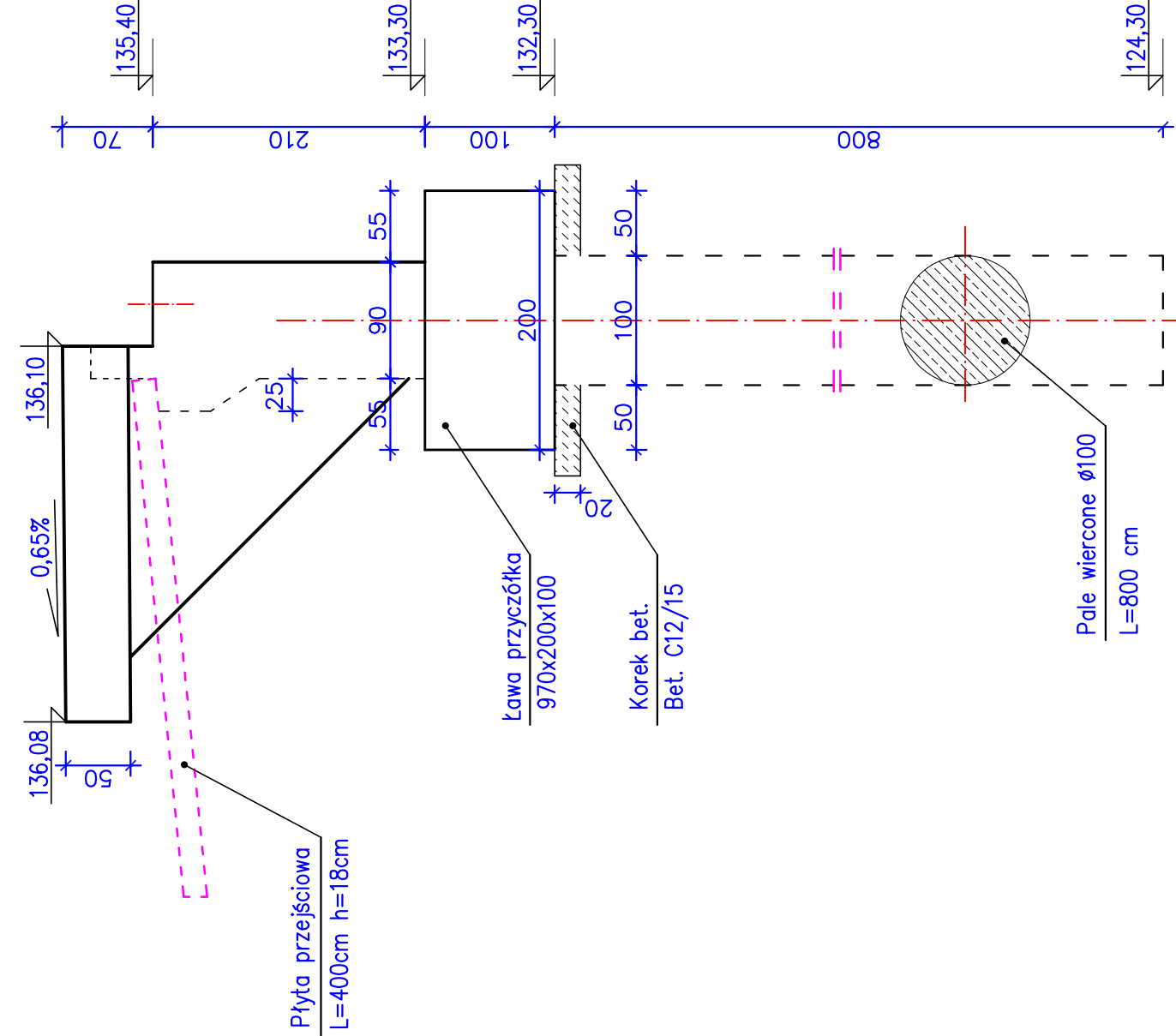
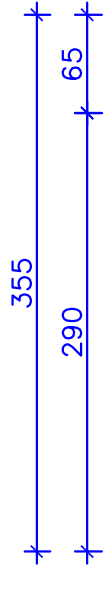
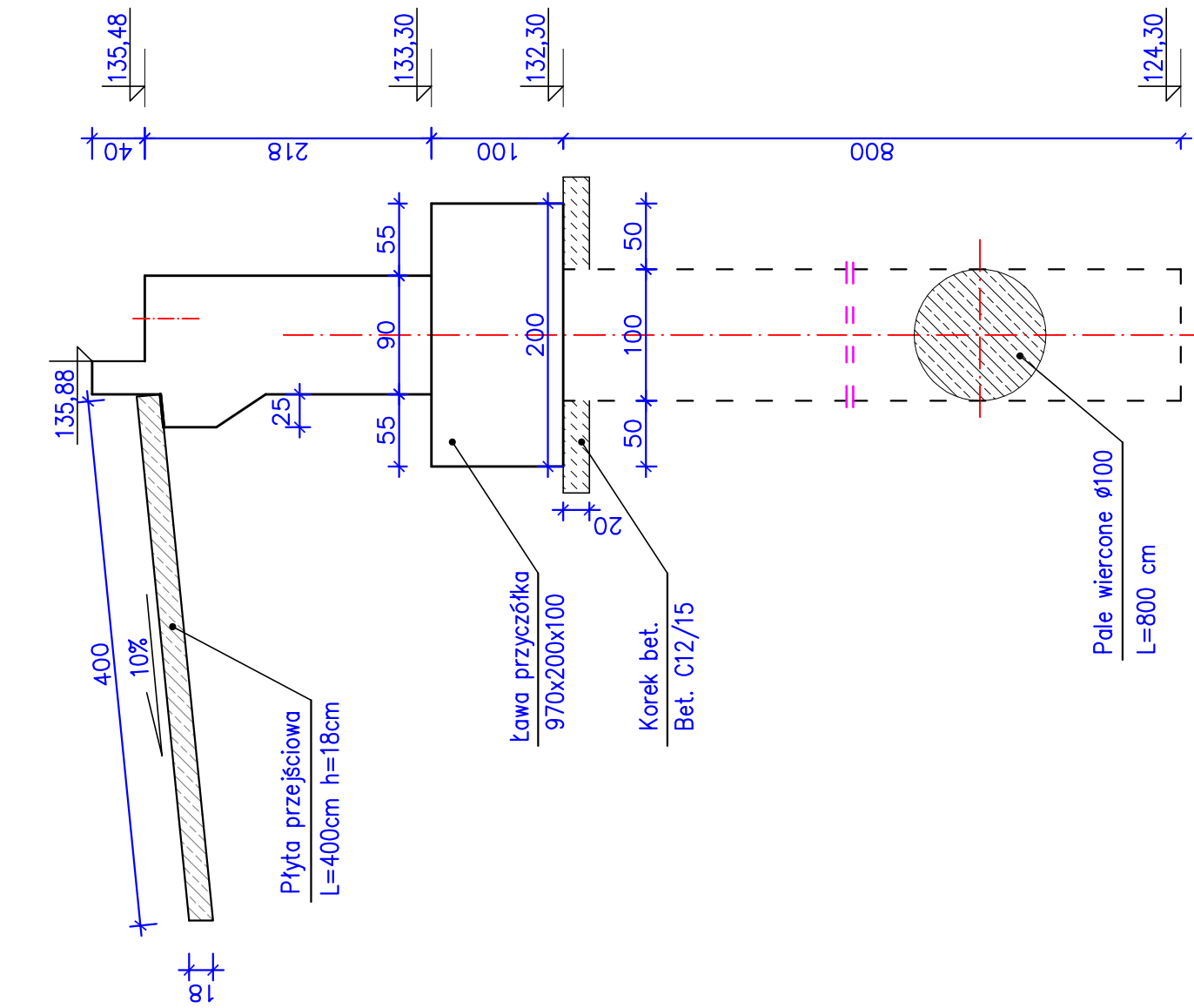


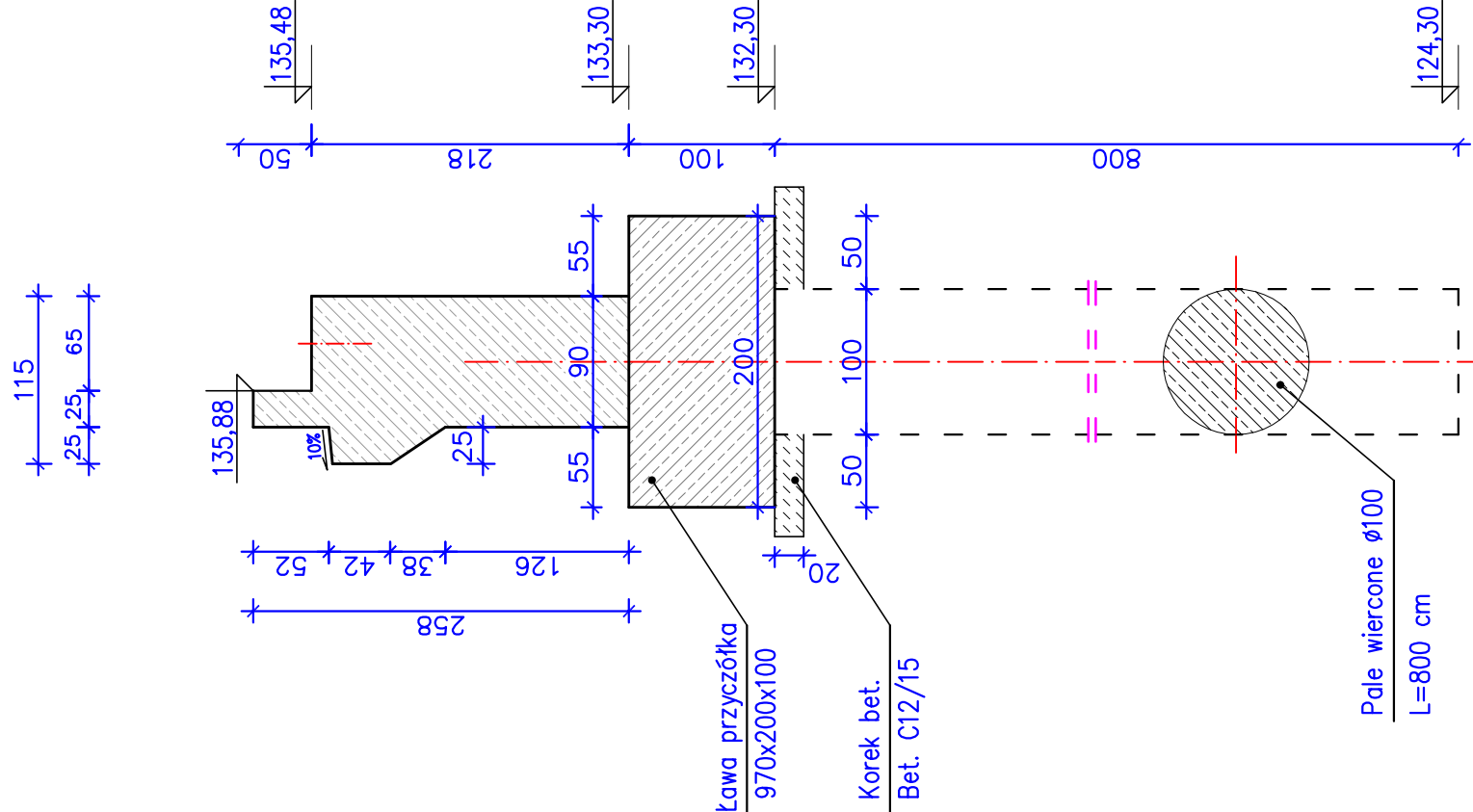
Widok skrzydełka od dolnej wody



Płyta przejściowa

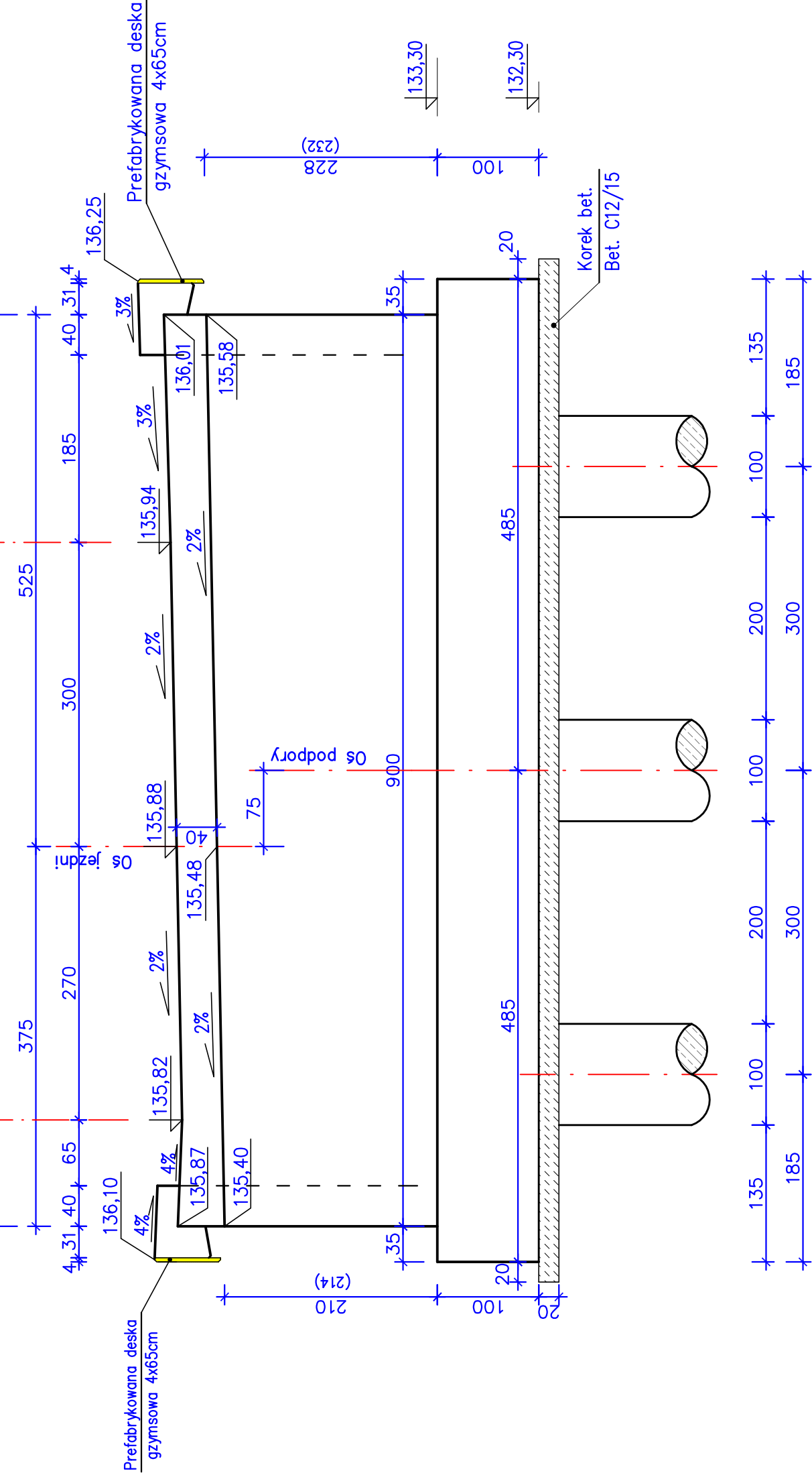



Przekrój przyczółka
w osi jezdni



WIDOK PRZYZCZÓŁKA OD STRONY m. BOBROWNIKI

Skala 1:50



	INWESTOR			
	Powiatowy Zarząd Dróg w Sieradzu 98-220 Sieradz, Plac Wolności 3			
	BIURO PROJEKTOWE 98-220 Żuńska Wola, ul. Sieradzka 13 E-mail: wektor.jb@wp.pl kom. 601-289-876			
	WEKTOR			
Obiekt:	Budowa mostu na Kanale Tyczyńskim wraz z dojazdami w ciągu drogi powiatowej nr 1708E w miejscowości Chojne			
Rysunek:	Działka nr 129, Obręb 0007 Chojne.			
Rysunek budowlany przyczółka				
Projektant	Inię i nazwisko	Nr uprawnień	Specjalność	Podpis
Opracował	mgr inż. Józef Borkiewicz	225/01/WL	konstr.-bud.	
Sprawdził	mgr inż. Rafał Siamuszek	225/01/WL	konstr.-bud.	
Branoż	mgr inż. Bogusław Orzel	Data: 12.2017		
		Mostowa		

Wartości w nawiasach dotyczą przyczółka od strony miejscowości Chojne